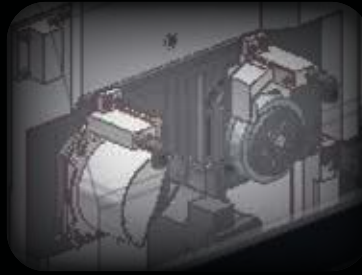


小さな部品は小さな機械で！

ウルトラミニなセンタレス新型機誕生

Grind Small Workpieces with Small Grinder!

Unbelievably Small Centerless Grinder



センタレス研削盤

Centerless Grinder

C1003

省スペース

Small Footprint

■ オールインワン省スペース (本体、制御盤、クーラントタンク含む)

■ Everything in it.
 (Base machine, Control Box & Coolant Tank)

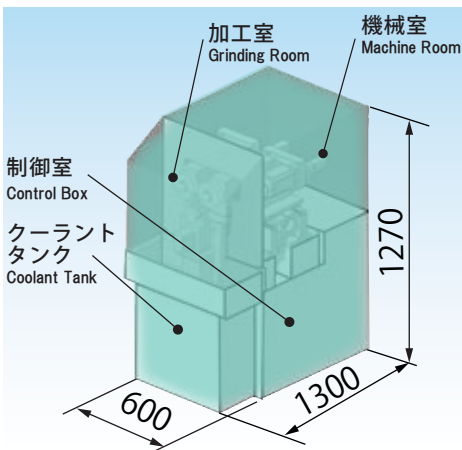
● 省スペース (従来機比較)

3 m² → 0.78 m²

● 機械巾 600 mm

● Small Footprint (Compared to existing grinder)
 3 m² → 0.78 m²

● Machine Width: 600 mm



機械性能向上

Improved Machine Performance

■ カン・コツ不要の「誰でも化」

■ No Experience Required.

● NC 上下式センタードレスシステム (ワークレスト一体型)

● センターハイト自動設定

● GW・RW完全自動ドレス

● 加工位置・ドレス位置共通化で
 誤差要因を排除

● NC Center Dressing System
 (With Center Height Adjustment)

● Automatic Center Height Adjustment

● Fully Automated GW & RW Dressing

● Minimize Setup Error with Same Grinding and Dressing Line



段取り性向上

Easy Setup

■ ブレード上下機構

■ Work Rest Blade Height Adjustment Mechanism

● ワンタッチ微調整・段取替えレス化

● Easy center height adjustment through touch panel.

■ 前面アプローチ

■ Front Access

● といし交換・ブレード交換・
 機内清掃

● GW Change
 Work Rest Blade Change
 Cleaning

主な仕様

Feature

■ インフィード専用機

■ 加工範囲 : $\Phi 5 \times L 30$

■ 砥石寸法 : $\Phi 100$

■ Dedicated for Infeed Grinding

■ Grinding Capacity : $\Phi 5 \times L 30$

■ GW O.D. : $\Phi 100$

C1003

センタレス研削盤 Centerless Grinder

■ 機械概要 Outline

ウルトラミニなセンタレス新型機

- 省スペース
- 高機能
- 高精度

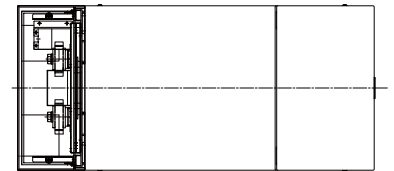
Unbelievably Small Centerless Grinder

- Small Footprint
- Sophisticated
- High Precision

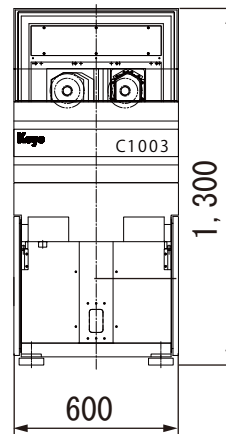
■ 標準仕様 Standard Specifications

項目	Item	仕様 Specification
加工範囲 Grinding Capacity	加工できる直径(最大) O.D. (Max.)	φ5 mm
	長さ(最大) Thickness (Max.)	30 mm
研削用といし Grinding Wheel	外径×巾×内径 O.D.×Width×I.D.	φ100×30×φ55mm
	回転速度 Rotation Speed	12,000 min ⁻¹
調整車 Regulating Wheel	外径×巾×内径 O.D.×Width×I.D.	φ100×30×φ55 mm
	回転速度 Rotation Speed	10~600 min ⁻¹
	切込み送り Table Feed	最小設定単位 0.0001mm
電動機 Motors	研削用といし軸用 Grinding Wheel	1.5 kW
	調整車用 Regulating Wheel	0.2 kW
機械質量 Machine Weight		1,000 kg
電源電圧 Power Source		AC200V 50/60Hz
制御電圧 Control Power Source		AC100V DC24V

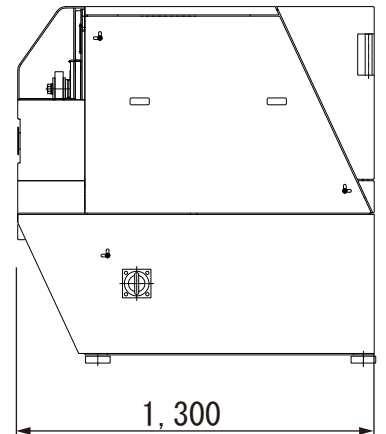
■ 標準寸法 Standard Dimensions



平面図
Top View



正面図
Front View



側面図
Side View

* 詳細は仕様書をご参照下さい。
*Please refer to the specifications for more details.



- 当社製品が「外国為替及び外国貿易法」の規定による安保規制物資に該当する場合は、日本国外に輸出あるいは持ち出す際に、日本国政府の許可または承認が必要となります。
- 掲載商品の仕様等は改良のため、予告なく変更する場合がありますので、あらかじめご了承ください。
- Some of our products are strategic products as defined in the Foreign Exchange and Foreign Trade Law of Japan. Export of those products requires an export license from the Japanese Government.
- All technical descriptions and specifications are subject to revision or correction without prior notice.

VALUE & TECHNOLOGY
Koyo

<営業拠点> Sales Network

東京支社 東京都中央区銀座7丁目11番15号(東京ジェイテクトビル内)
中部支社 名古屋市名東区藤が丘140番地1(日本生命藤ヶ丘ビル2F)
西日本支社 大阪府八尾市南植松町2丁目34番地(本社ビル内)
海外営業部 大阪府八尾市南植松町2丁目34番地(本社ビル内)
米 国 KOYO MACHINERY U.S.A., INC. (Plymouth, Michigan)
中 国 KOYO MACHINERY (Wuxi) Co., Ltd. (Wuxi Jiangsu, China)
韓 国 KOYO MACHINERY KOREA Co., Ltd. (Changwon, Korea)
タイ 国 Koyo Joint (Thailand) Co., Ltd. (KJT) (Thailand)

TEL : 03-3571-6982
TEL : 052-769-3332
TEL : 072-922-2701
TEL : 072-922-7010
TEL : +1-734-454-4107
TEL : +86-510-8855-5178
TEL : +82-55-239-2606
TEL : +66-38-830-840-7

<本社・本社工場> Head Office and Plant

〒581-0091 大阪府八尾市南植松町2丁目34番地
2-34 Minami Uematsu-Cho, Yao City, Osaka 581-0091 JAPAN
Phone(072)922-7623
Fax (072)991-6518
URL <http://www.koyo-machine.co.jp>

Pr.NO.C1003-150903JE